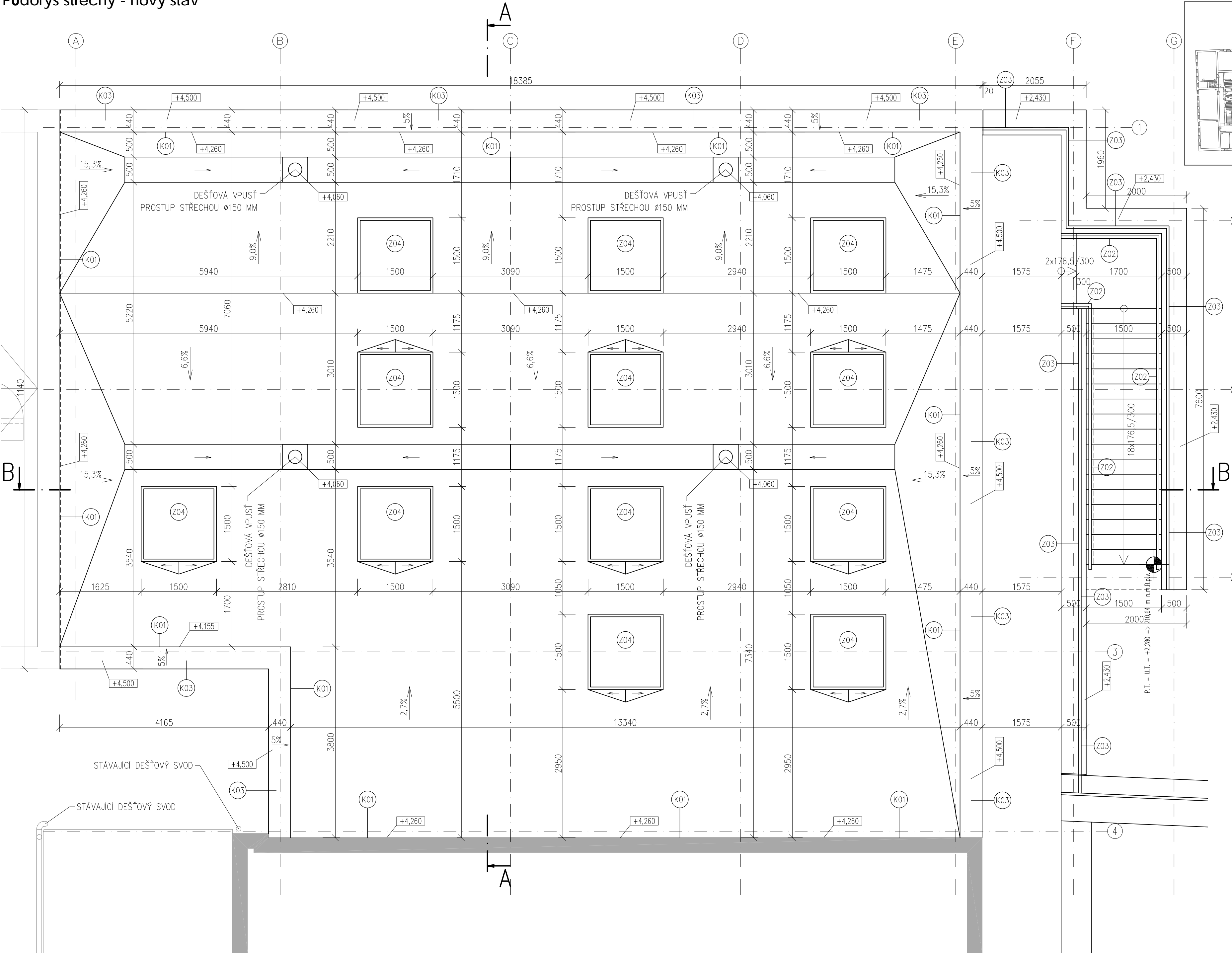
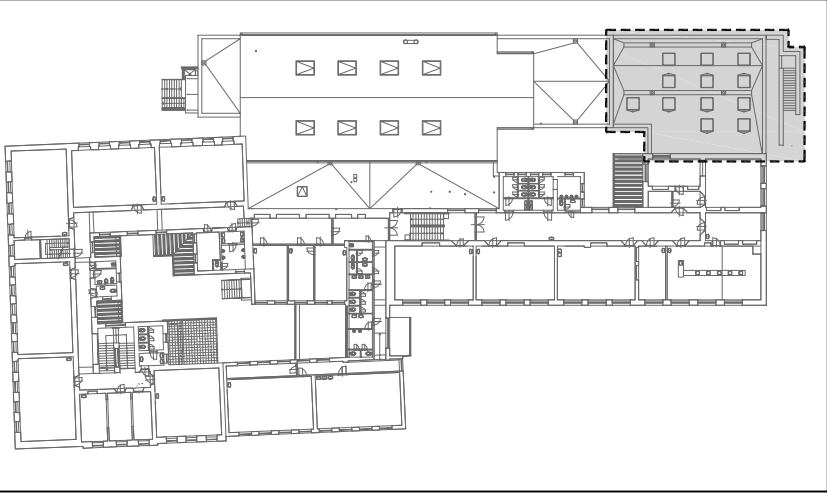


Půdorys střechy - nový stav



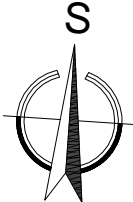
Schéma



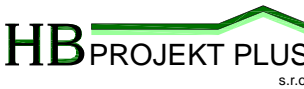
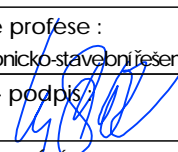
Poznámka

Pokud na výkrese nejsou uvedeny kóty, neodměřovat z výkresu a dotázat se. Všechny rozměry kontrolovat průběžně na stavbě. Jakékoliv nejasnosti a rozpory mezi výkresy musí být projednány s autorem díla.

Veškerá práva vyhrazena. Šíření nebo reprodukování díla v tištěné či audiovizuální podobě a uveřejňování díla prostřednictvím internetové sítě bez písemného souhlasu autora je dle platných zákonů nepřípustné.



±0,00 = 208,36 m.n.m. b.p.v.
Jídelna 207,24 m.n.m. b.p.v.

Investor akce : Statutární město Brno, Městská část Brno-Chrlice, Chrlické náměstí 1/4, Brno		
Název akce : ZŠ a MŠ Jana Broskvy – rekonstrukce školní kuchyně		
<div>Generální projektant : HB Projekt Plus, s.r.o. IČ: 292 35 421 Jaroslava Foglara 5, 63900 Brno tel : +420 777 165 408, e-mail : rbilek@volny.cz</div> <div></div>		
Projektant profesní části dokumentace : HB Projekt Plus, s.r.o. Jaroslava Foglara 5, 63900 Brno, tel : +420 773 516 165, e-mail : ppodmajersky@volny.cz		
Měřítko : 1:50	Specializace profese : D.1.1 Architektonicko-stavební řešení	
Vypracoval - podpis : Petr Podmajerský	Kontroloval - podpis : Ing. R. Bílek	
Stupeň dokumentace : DPS	Datum zpracování : Březen 2024	
Název přílohy : Půdorys střechy - nový stav - rekonstrukce školní kuchyně		
Číslo akce : 2021 - 21	Číslo přílohy : D.1.1.10	Revize : -